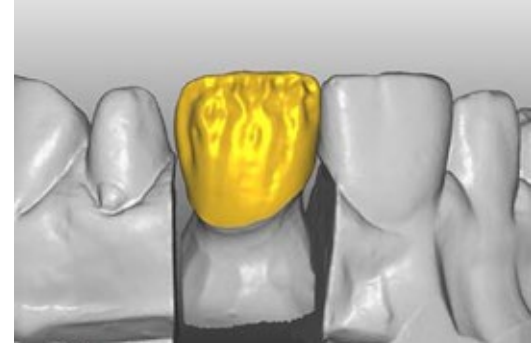
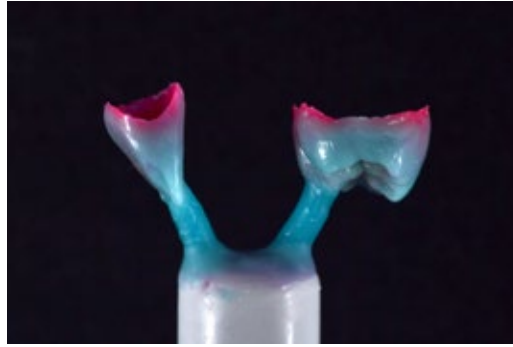
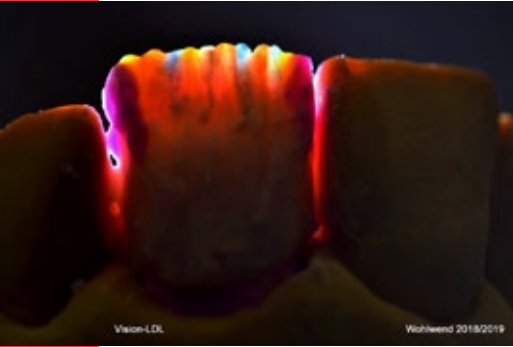


Nuevos Materiales

Vision-LD Layer & Press (*Disilicato de Litio*)

No importa de donde provenga; CAD/CAM o Técnica de Inyección.

Vision-LD Layer & Press es un nuevo sistema de cerámica total con sofisticados resultados estéticos de gran belleza, naturalidad, biocompatibilidad, y excelentes propiedades en el material, con carga de trabajo eficiente.



Vision-LD Layer

Nuestra cerámica Vision LD Layer ha sido especialmente desarrollada para todo tipo de estructuras de disilicato de litio; no importa si las estructuras se han hecho de modo tradicional por inyección o CAD/CAM. También está indicada para el recubrimiento de estructuras de óxido de circonio coloreadas y translúcidas, y restauraciones de cut-back reducidas.

Ventajas:

- Fácil manejo
- Color natural, especialmente adaptado al Disilicato de Litio
- Brillo y translucidez naturales
- Sin aspecto grisáceo
- Baja contracción
- Excelente adhesión
- Temperatura de cocción 755°C / 1391°F



Vision-LD Press

Vision LD Press es una cerámica de vidrio de disilicato de litio de alta resistencia para tecnología de inyección.

Las pastillas homogéneas están disponibles en todos los tonos de A a D de acuerdo con los tonos Vita® Classic y en diferentes grados de opalescencia y translucidez.

Su opalescencia, fluorescencia y translucidez similares a la naturaleza, así como su biocompatibilidad, le convierten en el material ideal de restauración clínica para réplicas naturales.

Pueden realizarse restauraciones en un solo diente como inlays, carillas, coronas y puentes anatómicos parciales y totales.

Ventajas:

- Cerámica de vidrio de disilicato de litio de alta resistencia 420 MPa
- Alta estética
- Homogeneidad de material
- Fluorescencia natural y varios niveles de translucidez
- Sin contracción de sinterización
- Reproducción exacta del modelo de cera
- Implementación precisa de conceptos de oclusión y hombros cerámicos

